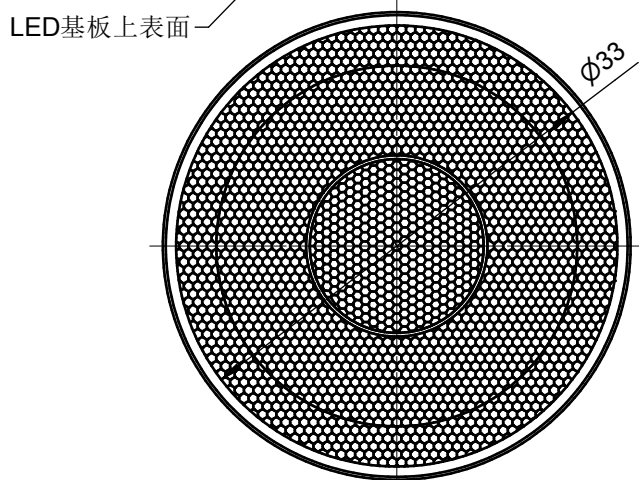
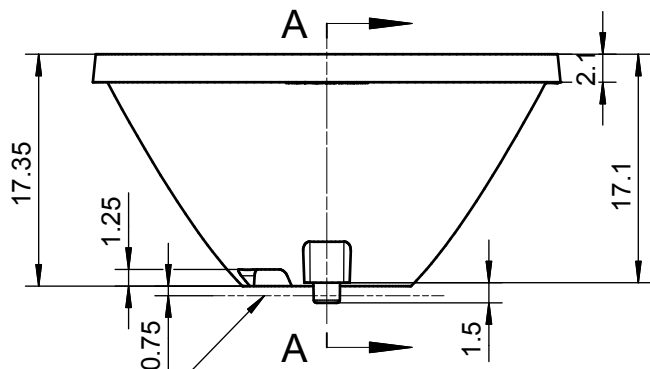
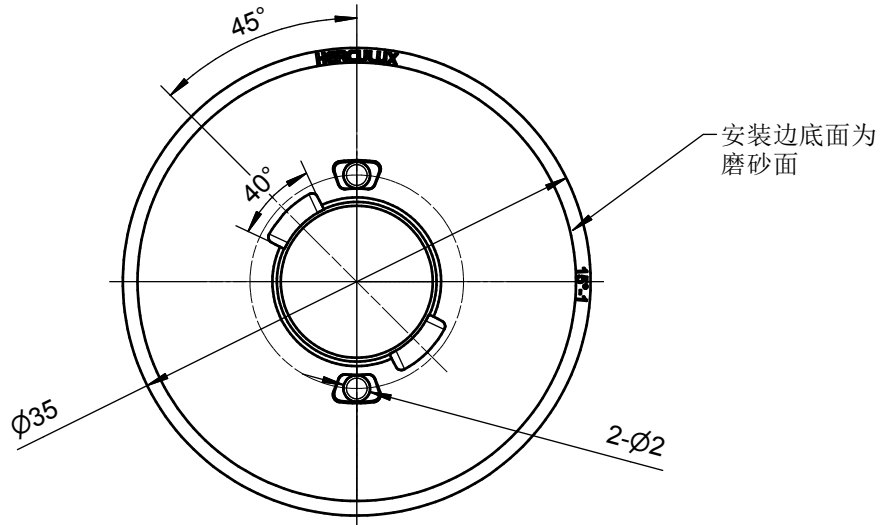


技术要求

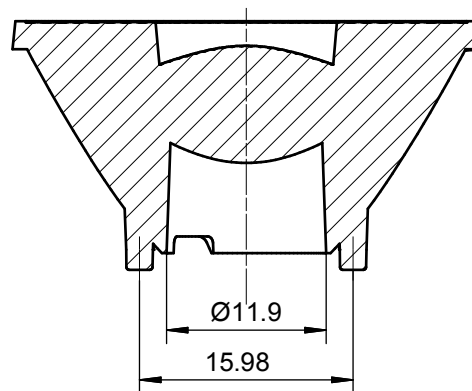
- 1、未注圆角及拔模斜度按3D图。
- 2、未注尺寸公差按右表。
- 3、未注表面处理的面要求抛光处理。
- 4、表面无飞边，缩水，气泡等缺陷，未注圆角及拔模斜度按3D图；

表	
基本尺寸	公差值
<3	±0.1
3~10	±0.15
10~24	±0.20
24~65	±0.35
65~140	±0.50
140~250	±0.80
250~450	±1.2
>450	±2.0

①	产品编号	HK-35@18-10-XHP35-01-1g-1	物料编码	1.01.81601_1	产品名称	HK 35@18-10度透镜_1			
②	产品编号	HK-12@04-0253-S	物料编码	1.01.81601_2	产品名称	HK 35@18-10度挡光片			
名称	透镜+挡光片			出光角度范围	透过率				
				最小K值	点胶类型				
				模具等级	备注				
2				4					
1				3					
序号	更改标记	更改内容	更改日期	签名	序号	更改标记	更改内容	更改日期	签名
							HK-35@18-10-XHP35-01-1g-1		
光学设计							1.01.81601		
结构设计							HK 35@18-10度透镜	图纸数目	数量
审核								1	
审定							材料:		CDHK



A-A

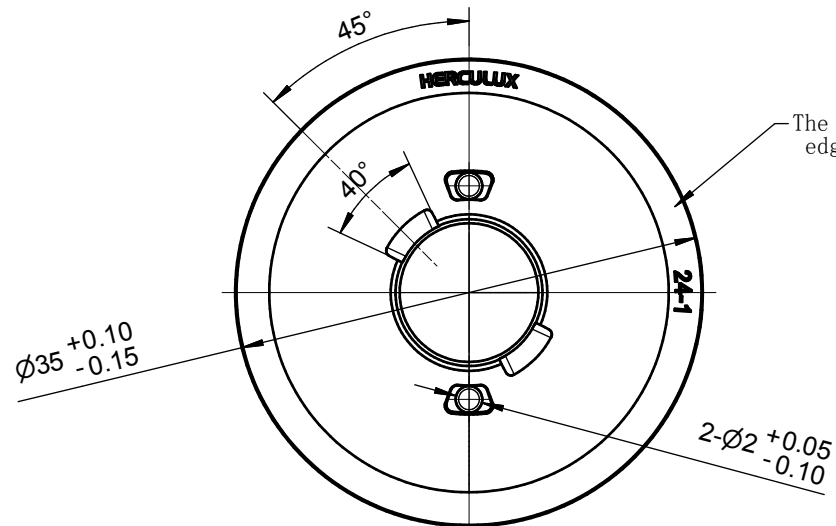


技术要求

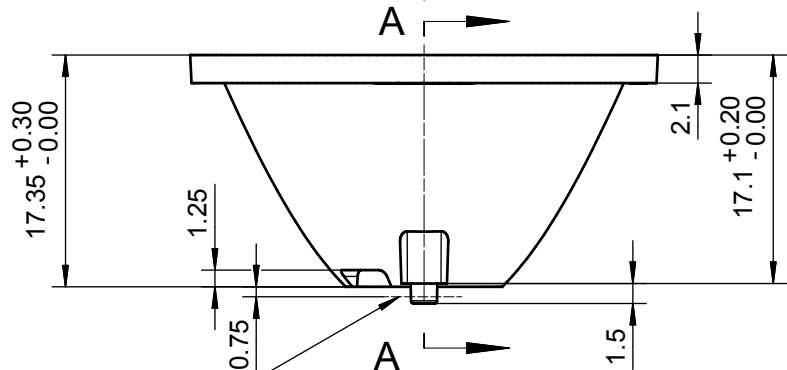
- 1、未注圆角及拔模斜度按3D图。
- 2、未注尺寸公差按右表。

表	
基本尺寸	公差值
<25	±0.15
25~40	±0.20
41~60	±0.30
61~100	±0.40
101~200	±0.50
201~300	±0.60
301~500	±0.80

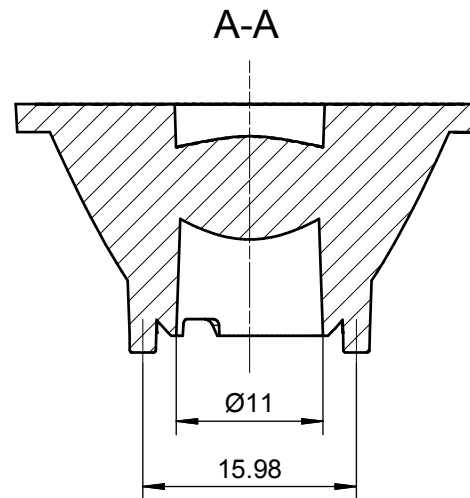
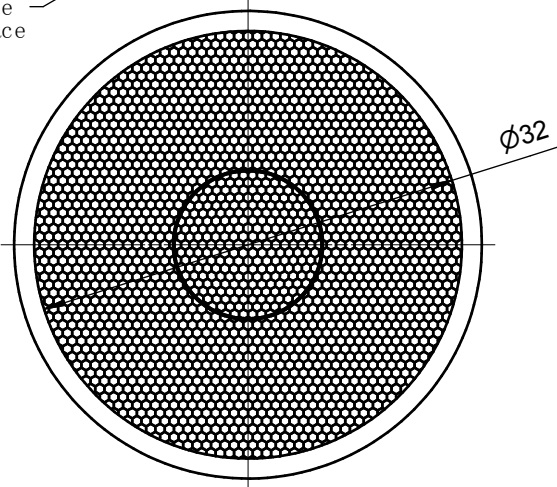
序号	更改标记	更改内容	更改日期	签名	序号	更改标记	更改内容	更改日期	签名
2					4				
1					3				
光学设计					35@18-15度透镜			HK-35@18-15-D4.5-01-1g-1	
结构设计				1.01.7935					
审核					图纸数目	数量	重量		
审定					1				
				材料:	PC	CDHK			



The bottom surface of mounting edge is frosted surface



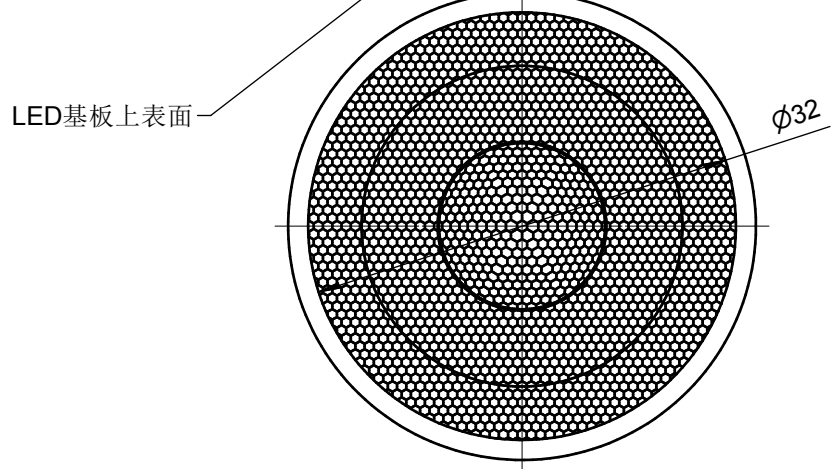
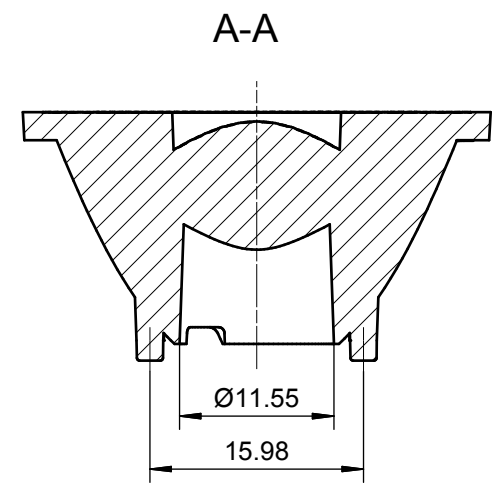
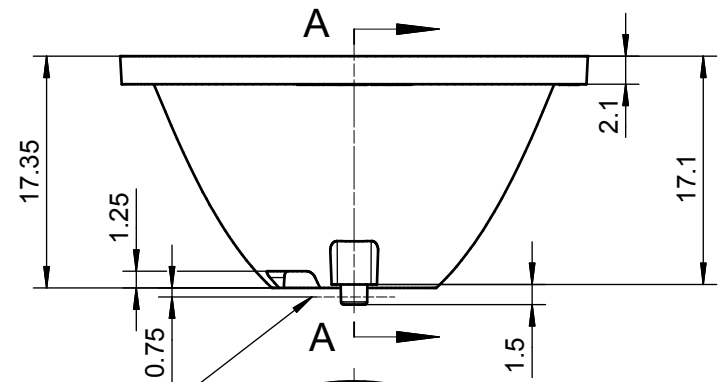
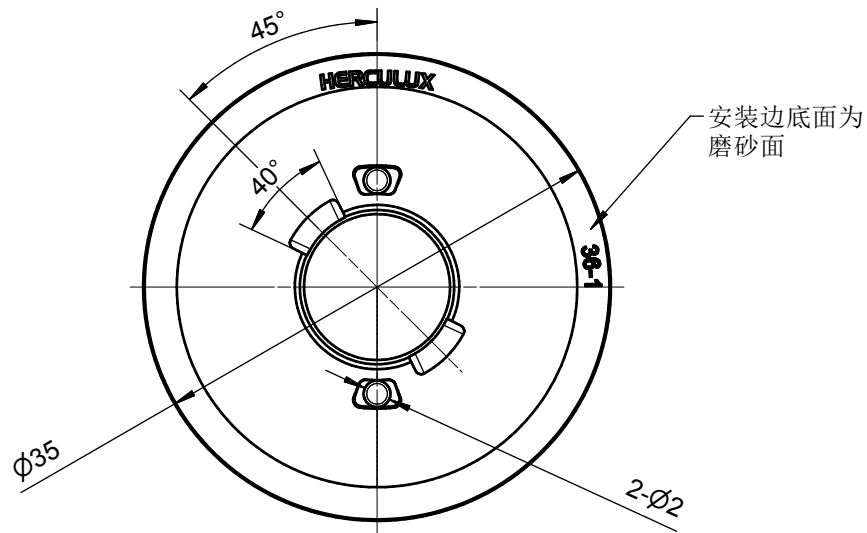
LED substrate upper surface



- 技术要求
- 1、未注圆角及拔模斜度按3D图。
 - 2、未注尺寸公差按右表。

表	
基本尺寸	公差值
<25	± 0.15
25~40	± 0.20
41~60	± 0.30
61~100	± 0.40
101~200	± 0.50
201~300	± 0.60
301~500	± 0.80

序号	更改标记	更改内容	更改日期	签名	序号	更改标记	更改内容	更改日期	签名
2					4				
1					3				
光学设计							HK-35@18-24-D4.5-01-1g-1		
结构设计							1.01.7936		
审核							图纸数目	数量	重量
审定							1		
				材料:	PC	CDHK			

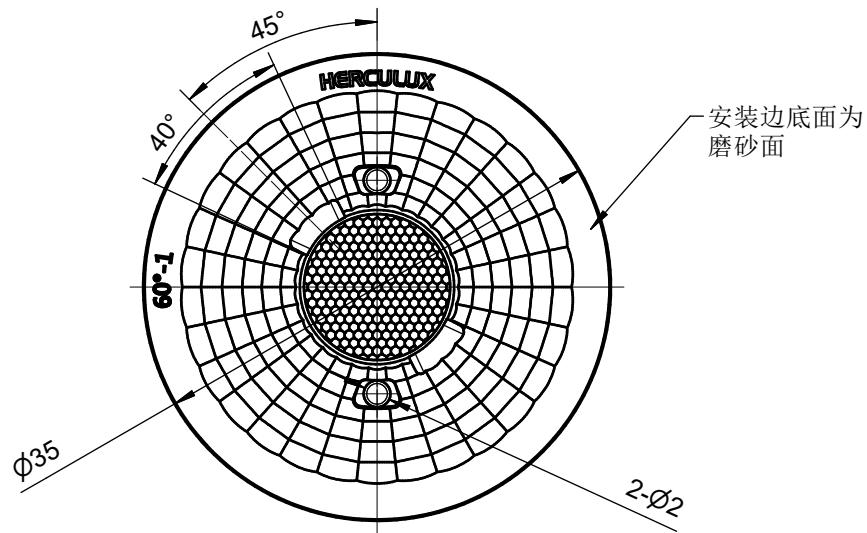


技术要求

- 1、未注圆角及拔模斜度按3D图。
- 2、未注尺寸公差按右表。

表	
基本尺寸	公差值
<25	±0.15
25~40	±0.20
41~60	±0.30
61~100	±0.40
101~200	±0.50
201~300	±0.60
301~500	±0.80

序号	更改标记	更改内容	更改日期	签名	序号	更改标记	更改内容	更改日期	签名
2					4				
1					3				
				35@18-36度透镜		HK-35@18-36-D4.5-01-1g-1			
						1.01.7937			
						图纸数目	数量	重量	
						1			
				材料: PC		CDHK			



- 技术要求
- 1、未注圆角及拔模斜度按3D图。
 - 2、未注尺寸公差按下表。

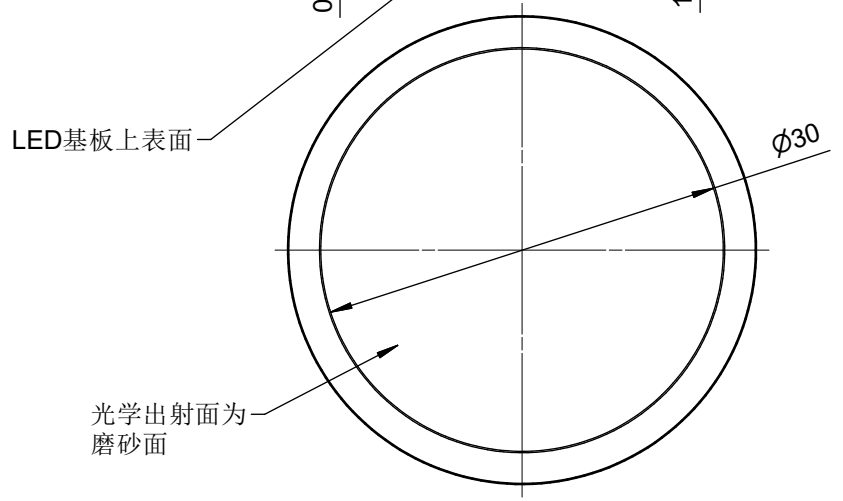
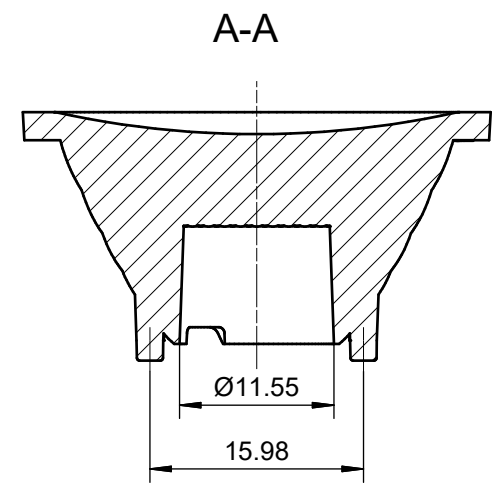
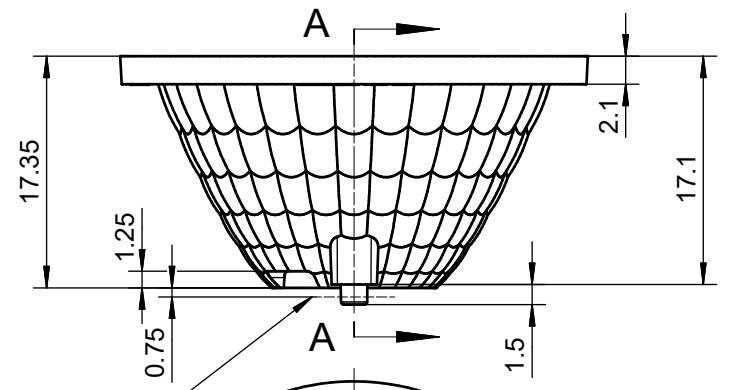


表	
基本尺寸	公差值
<25	±0.15
25~40	±0.20
41~60	±0.30
61~100	±0.40
101~200	±0.50
201~300	±0.60
301~500	±0.80

2					4				
1					3				
序号	更改标记	更改内容	更改日期	签名	序号	更改标记	更改内容	更改日期	签名
光学设计					35@18-60度透镜			HK-35@18-60-D4.5-22-1g-1	
结构设计									
审核					材料: PC			数量	
审定								2	
						CDK			