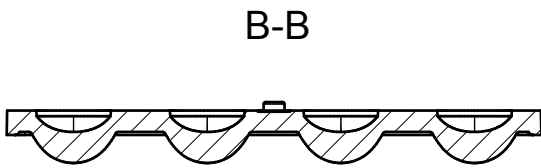
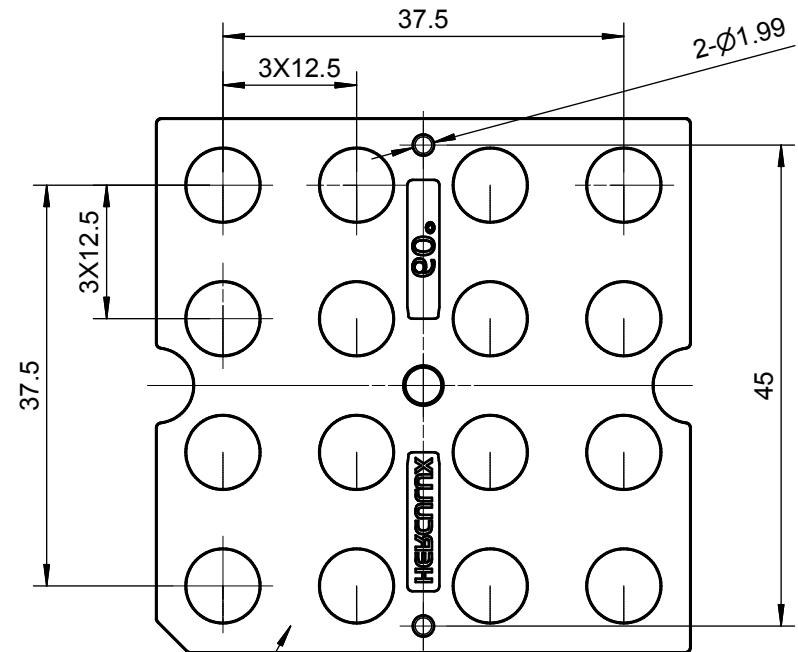
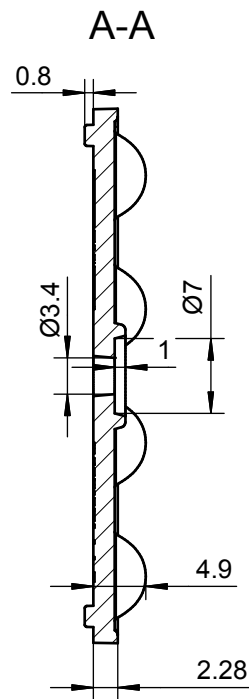
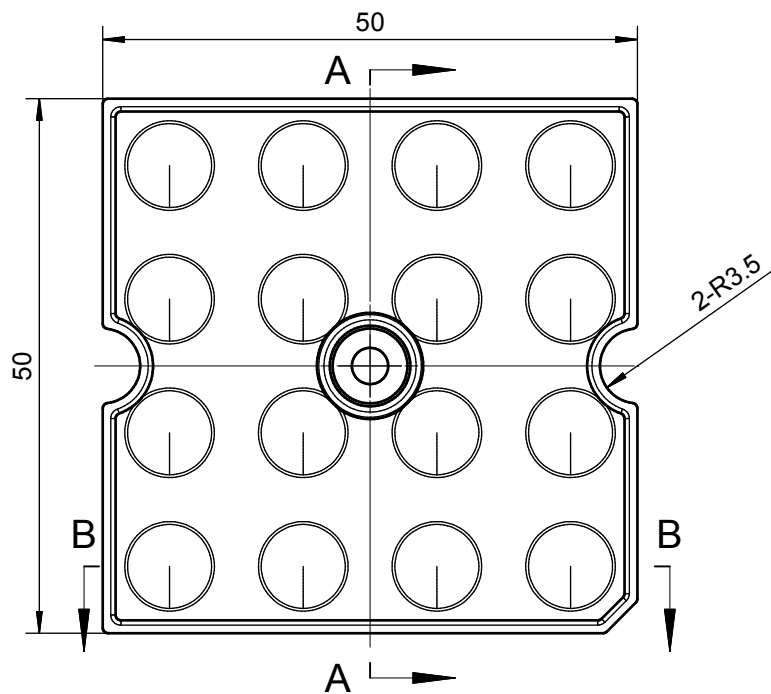


公差表MT5(mm)	
基本尺寸	公差值
<3	±0.1
3~10	±0.15
10~24	±0.20
24~65	±0.35
65~140	±0.50
140~250	±0.80
250~450	±1.2
>450	±2.0

**技术要求**

- 1、未注圆角及拔模斜度按3D图。未注尺寸公差按GB/T 14486-2008 MT5。未注表面处理的面要求抛光处理。
- 2、表面无飞边，缩水，气泡等缺陷，未注圆角及拔模斜度按3D图；

2					4				
1					3				
序号	更改标记	更改内容	更改日期	签名	序号	更改标记	更改内容	更改日期	签名
光学设计					HK 16合1-30度路灯透镜			HK-50@06-30-3030-#1-1g-16	
结构设计				1.02.81539					
审核					材料: PC/PMMA		CDHK		
审定									
2		2		2		2		2	



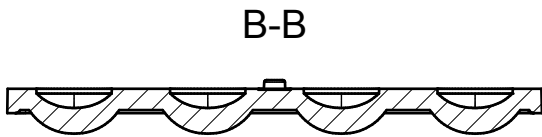
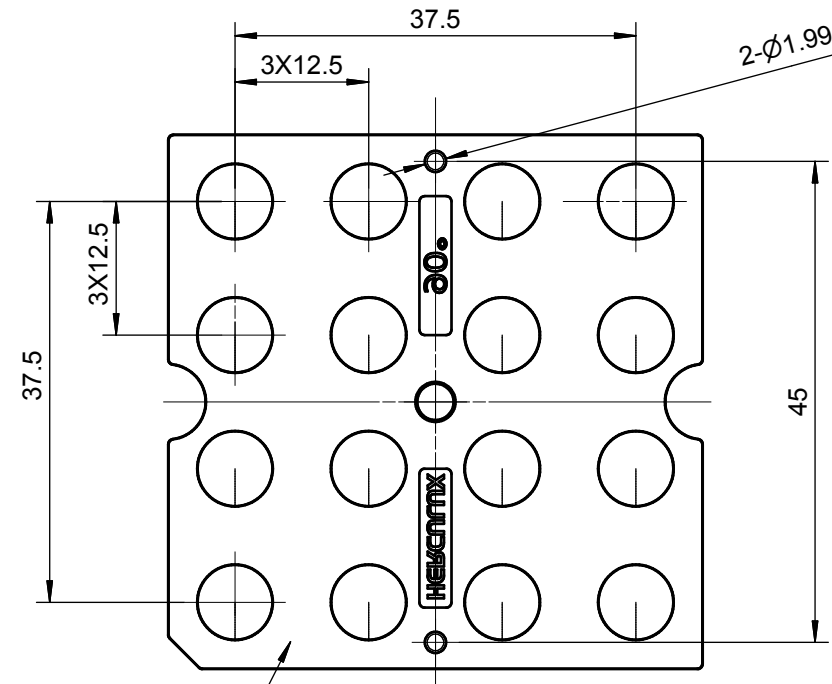
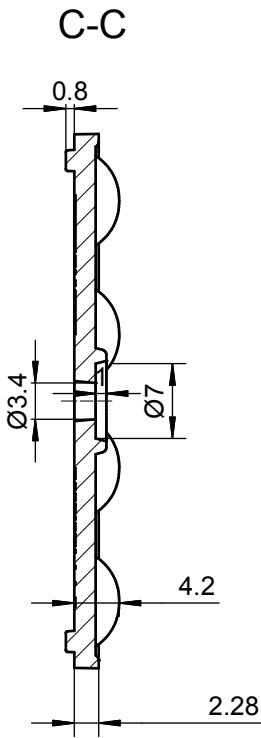
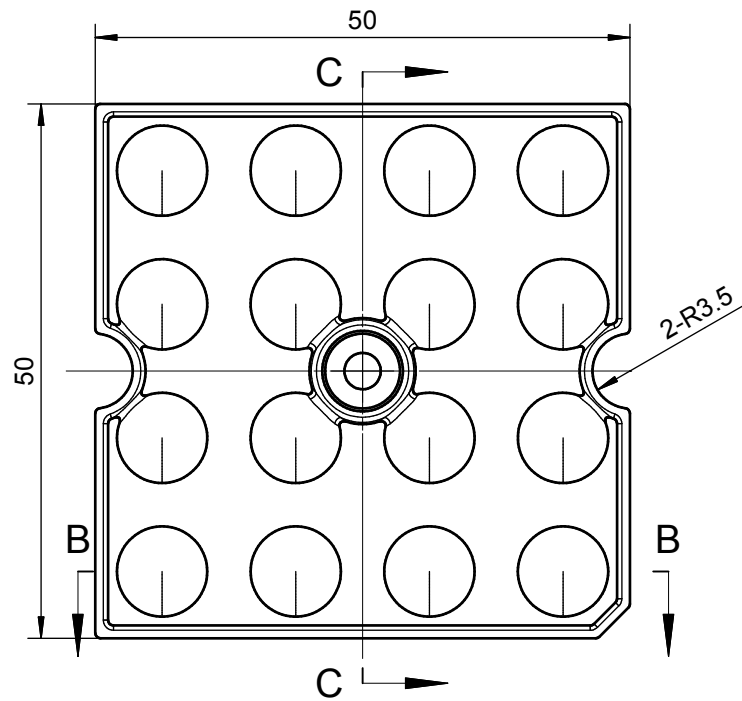
此面为磨砂面

公差表(mm)	
基本尺寸	公差值
<3	±0.1
3~10	±0.15
10~24	±0.20
24~65	±0.35
65~140	±0.50
140~250	±0.80
250~450	±1.2
>450	±2.0

技术要求

- 1、未注圆角及拔模斜度按3D图。未注尺寸公差按GB/T 14486-2008 MT5。未注表面处理的面要求抛光处理。
- 2、表面无飞边，缩水，气泡等缺陷，未注圆角及拔模斜度按3D图；

2					4				
1					3				
序号	更改标记	更改内容	更改日期	签名	序号	更改标记	更改内容	更改日期	签名
光学设计					HK 16合1-60度路灯透镜			HK-50@05-60-3030-#0-1g-16	
结构设计				1.02.81532					
审核					材料: PC/PMMA		CDHK		
审定									
		图纸数目		数量	重量				
		2							



**技术要求**

- 1、未注圆角及拔模斜度按3D图。未注尺寸公差按GB/T 14486-2008 MT5。未注表面处理的面要求抛光处理。
- 2、表面无飞边，缩水，气泡等缺陷，未注圆角及拔模斜度按3D图；

公差表(mm)	
基本尺寸	公差值
<3	±0.1
3~10	±0.15
10~24	±0.20
24~65	±0.35
65~140	±0.50
140~250	±0.80
250~450	±1.2
>450	±2.0

序号	更改标记	更改内容	更改日期	签名	序号	更改标记	更改内容	更改日期	签名
2					4				
1					3				
光学设计				HK 16合1-90度路灯透镜	HK-50@04-90-3030-#0-1g-16				
结构设计					1.02.81531				
审核					图纸数目 数量 重量				
审定					2				
材料: PC/PMMA				CDHK					